



Woema





Simon Suys
Gedelegeerd bestuurder
09 233 68 59



Nils Detemmerman
Studiedienst & verkoop
- bestuurder
09 233 16 50



Kelly Wood
HR &
projectadministratie
09 220 60 22



Job Devos
Werfleiding & planning
09 233 89 41



Tom Bovijn
Werfleiding
09 366 60 14



Glenn Lechat
Calculatie &
werkvoorbereiding
09 374 65 59



Klara Vleinckx
Stabiliteitsingenieur
09 220 60 22



**Baldwin Van
Minnebruggen**
Projectingenieur
09 220 60 22



Martijn Batavia
BIM-modelleur
09 220 60 22



Guillaume Delporte
Projectarchitect
09 367 40 85



Ides Jansseune
Financieel
verantwoordelijke



Simon De Smet
Houtbouwer



Jan Vande Vondele
Houtbouwer



Stef Van Quaethem
Houtbouwer



Jeroen D'Havé
Houtbouwer



Arnaud Goossens
Houtbouwer



Jan Van den Berghe
Houtbouwer



João Carvalho
Houtbouwer



Thibault Vandeputte
Houtbouwer



Word jij onze nieuwe
collega?

”

Houtbouw de logische keuze
voor elk bouwproject.


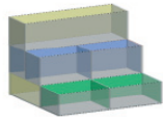
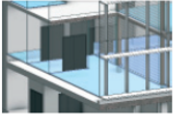
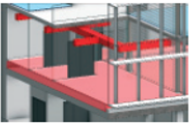
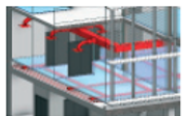
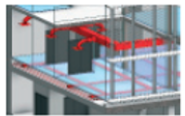








Fase 1	<p>Initiatiefase IF</p> <p>Initiatie- en conceptuele fase. De haalbaarheid van het project wordt budgettair afgetoetst aan de hand van een summier 3D-model waarin de hoofdelementen worden opgenomen. Bijsturingen in het programma van eisen zijn nog mogelijk om te komen tot een werkbudget.</p>
	<p>Validatiefase VF</p> <p>Validatie fase. Programma ligt vast. Globale geometrie is bepaald. Type bouwelementen en hun prestaties liggen vast. Keuzes worden verder verfijnd om te komen tot een definitief budget en planning. 3D-model is volledig.</p>
Fase 3	<p>Technische fase TF</p> <p>Technische uitwerking van het project. Integratie en afstemming van alle disciplines. Definitieve geometrie is bepaald. 3D-model wordt verder verfijnd en/of opgedeeld om verder te detailleren door de specifieke disciplines. Voorbereidende werken kunnen opgestart worden.</p>
Fase 4	<p>Productiefase PF</p> <p>Productie- en werkvoorbereiding. Volledig ten dienste van montage en bouw van het bouwwerk. 3D-model wordt gebruikt voor fabricatie on- en off-site.</p>
Fase 5	<p>As-built AB</p> <p>Na oplevering. Gebouw is in gebruik.</p>

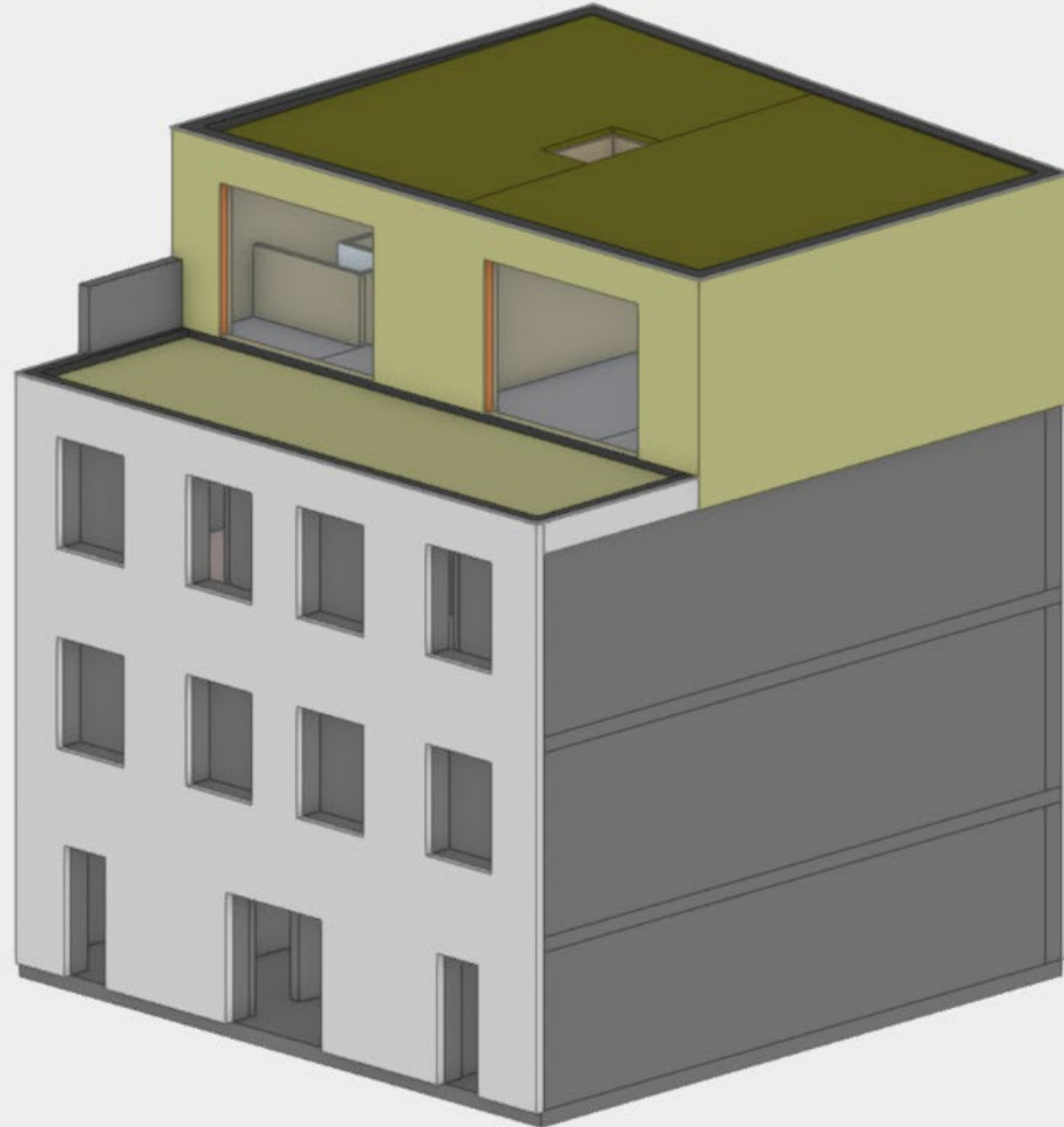
LOD	Fasering	Geometrie	Omschrijving
100	Conceptueel		Onderzoek naar massa en volumes binnen de stedenbouwkundige context. Vormen, afmetingen en oriëntatie kunnen nog afwijken.
200	Ruimtelijk georiënteerd		Volumes, massa, oriëntatie en locatie liggen vast. Generieke (prestatie) informatie over onderdelen, systemen en ruimtegebruik zijn bekend.
300	Systemen & componenten generiek		Volumes, massa, oriëntatie en locatie liggen vast. Generieke (prestatie) informatie over onderdelen, systemen en ruimtegebruik zijn bekend. Model dient gebruikt te kunnen worden om onderaannemers en leveranciers te betrekken. Validatie van normen en eisen.
350	Systemen & componenten specifiek		Volumes, massa, oriëntatie en locatie liggen vast. Specifieke (prestatie) informatie over onderdelen, systemen en ruimtegebruik is bekend. Modellen dienen te kunnen worden gebruikt voor het genereren van productie en assemblage informatie . Validatie van normen en eisen.
400	Productie & assemblage		Geïntegreerd model van leveranciers en fabrikanten dat gebruikt wordt voor productie en assemblage. Het model is een nauwkeurige representatie van de asset tijdens de bouw en na de oplevering. Het model wordt gebruikt voor het verwerken van as-built informatie.
500	Beheer & onderhoud		Nauwkeurige digitale representatie van het fysieke bouwwerk waarbij geometrie, locatie en oriëntatie kloppend is. Daarbij dient het model aangepast te zijn aan de fysieke status van de asset en dient alle informatie met betrekking tot beheer & onderhoud te worden overgedragen.



Models

Everything in project

- ▶ 01 - WIP
- ▼ 02 - SHARED
 - ▶ 01 - Architect
 - ▶ 02 - Ingenieur
 - ▼ 03 - Aannemer
 - LM-WMA-ZZ-M3-W-904...
 - LM-WMA-ZZ-M3-X-1001...
 - LM-WMA-ZZ-M3-X-1002...
 - ▼ 03 - PUBLISHED
 - ▶ 01 - Architect
 - ▶ 02 - Ingenieur
 - ▼ 03 - Aannemer
 - LM-WMA-ZZ-M3-G-0302...
 - LM-WMA-ZZ-M3-W-090...
 - LM-WMA-ZZ-M3-W-092...
 - LM-WMA-ZZ-M3-W-094...
 - LM-WMA-ZZ-M3-W-094...
 - ▶ 04 - Landmeter
 - ▶ 04 - ARCHIVED

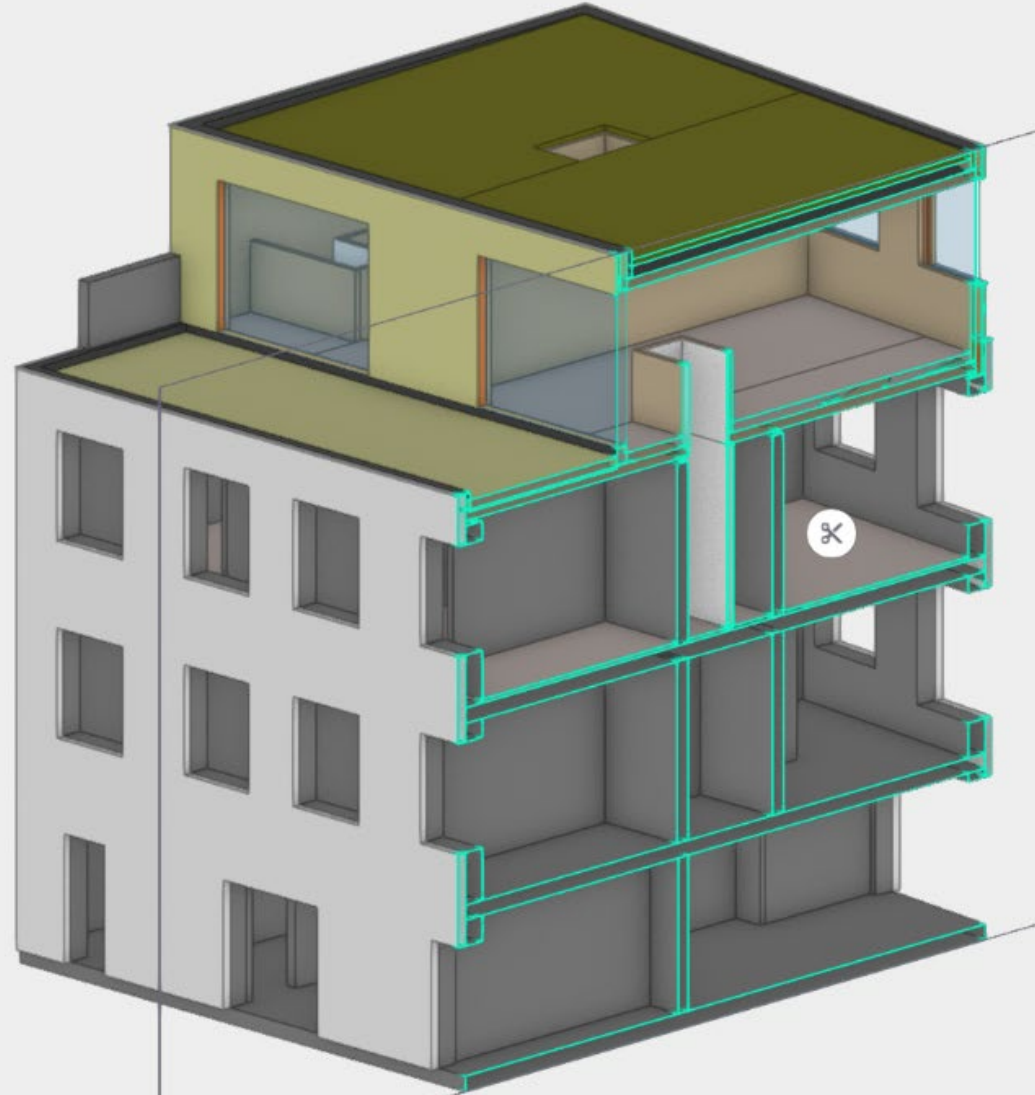




Models

Everything in project

- ▶ 01 - WIP
- ▼ 02 - SHARED
 - ▶ 01 - Architect
 - ▶ 02 - Ingenieur
 - ▼ 03 - Aannemer
 - LM-WMA-ZZ-M3-W-904...
 - LM-WMA-ZZ-M3-X-1001...
 - LM-WMA-ZZ-M3-X-1002...
- ▼ 03 - PUBLISHED
 - ▶ 01 - Architect
 - ▶ 02 - Ingenieur
 - ▼ 03 - Aannemer
 - LM-WMA-ZZ-M3-G-0302...
 - LM-WMA-ZZ-M3-W-090...
 - LM-WMA-ZZ-M3-W-092...
 - LM-WMA-ZZ-M3-W-094...
 - LM-WMA-ZZ-M3-W-094...
 - ▶ 04 - Landmeter
 - ▶ 04 - ARCHIVED

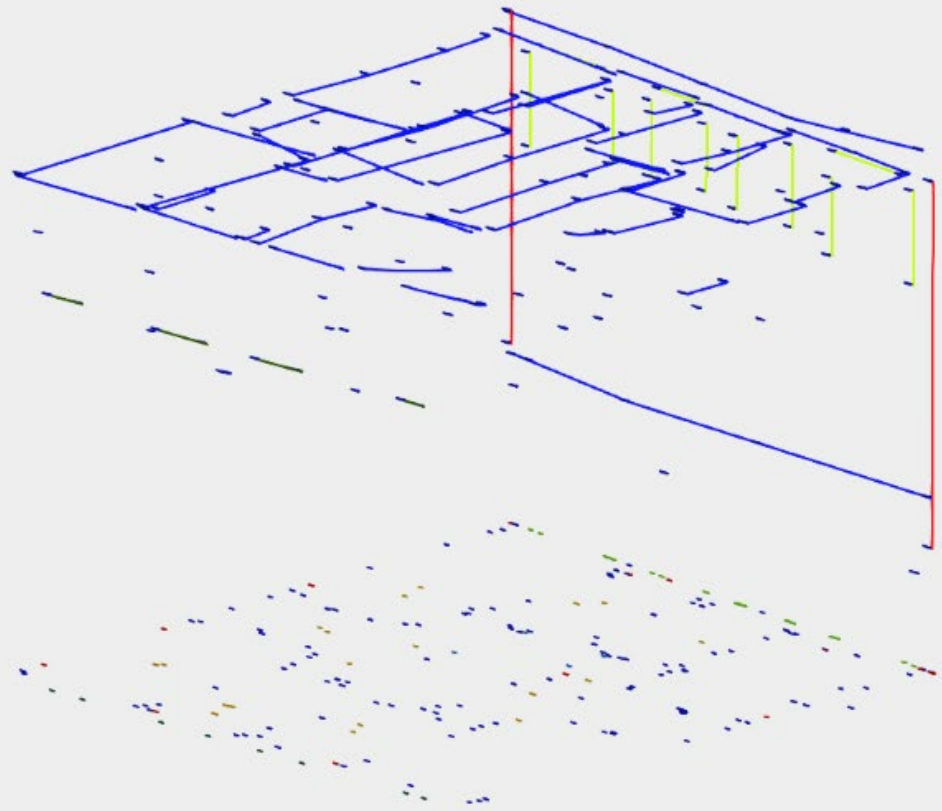




Models

Everything in project

- ▶ 01 - WIP
- ▼ 02 - SHARED
 - ▶ 01 - Architect
 - ▶ 02 - Ingenieur
- ▼ 03 - Aannemer
 - LM-WMA-ZZ-M3-W-904...
 - LM-WMA-ZZ-M3-X-1001...
 - LM-WMA-ZZ-M3-X-1002...
- ▼ 03 - PUBLISHED
 - ▶ 01 - Architect
 - ▶ 02 - Ingenieur
 - ▼ 03 - Aannemer
 - LM-WMA-ZZ-M3-G-0302...
 - LM-WMA-ZZ-M3-W-090...
 - LM-WMA-ZZ-M3-W-092...
 - LM-WMA-ZZ-M3-W-094...
 - LM-WMA-ZZ-M3-W-094...
 - ▼ 04 - Landmeter
 - LM-WMA-ZZ-M3-G-0301...
 - ▶ LM-WMA-ZZ-M3-G-0301_Op... LM-WMA-ZZ-M3-G-0301_Opmeting-C01.dxf

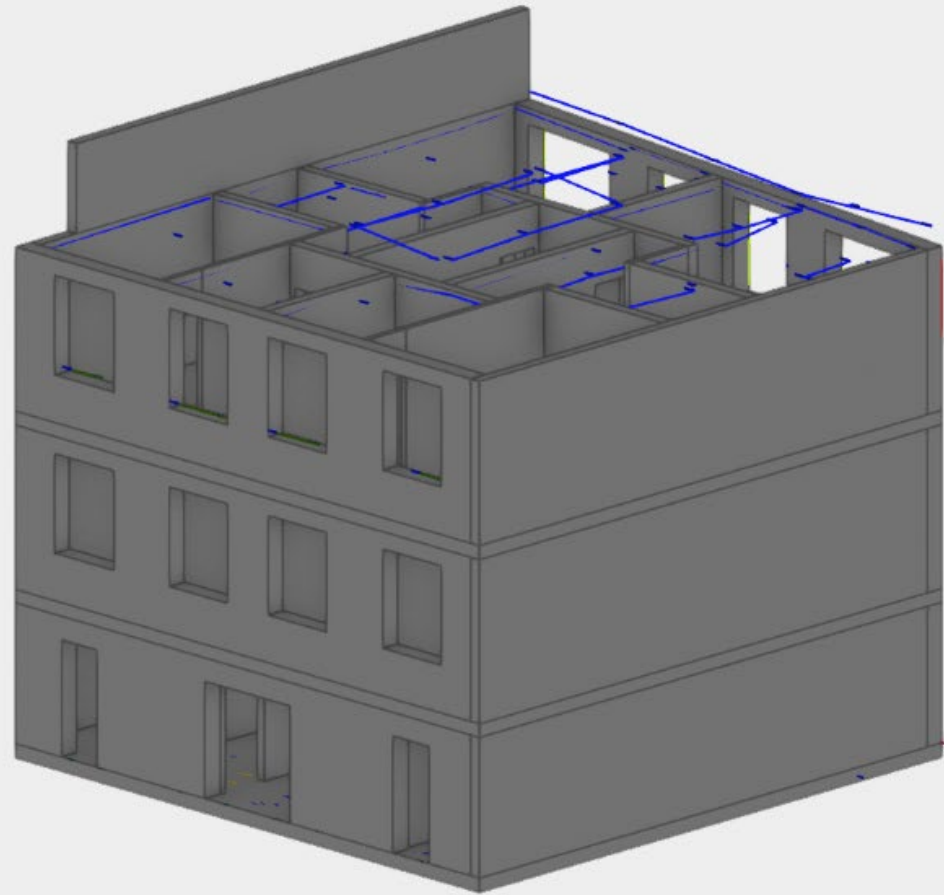




Models

Everything in project

- ▶ 01 - WIP
- ▼ 02 - SHARED
 - ▶ 01 - Architect
 - ▶ 02 - Ingenieur
- ▼ 03 - Aannemer
 - LM-WMA-ZZ-M3-W-904...
 - LM-WMA-ZZ-M3-X-1001...
 - LM-WMA-ZZ-M3-X-1002...
- ▼ 03 - PUBLISHED
 - ▶ 01 - Architect
 - ▶ 02 - Ingenieur
 - ▼ 03 - Aannemer
 - LM-WMA-ZZ-M3-G-0302...
 - LM-WMA-ZZ-M3-W-090...
 - LM-WMA-ZZ-M3-W-092...
 - LM-WMA-ZZ-M3-W-094...
 - LM-WMA-ZZ-M3-W-094...
 - ▼ 04 - Landmeter
 - LM-WMA-ZZ-M3-G-0301...
- ▶ 04 - ARCHIVED

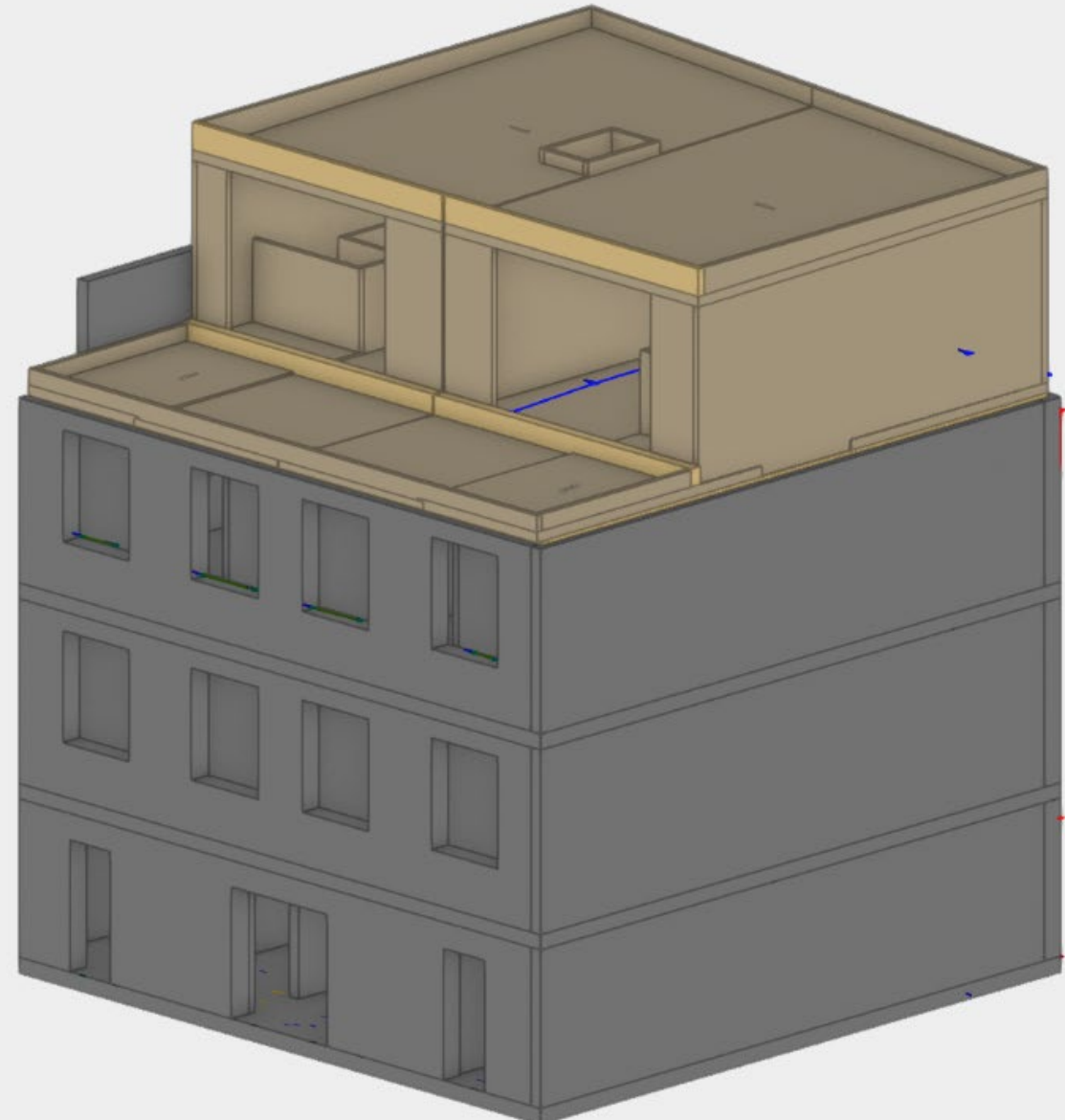




Models

Everything in project

- ▶ 01 - WIP
- ▼ 02 - SHARED
 - ▶ 01 - Architect
 - ▶ 02 - Ingenieur
- ▼ 03 - Aannemer
 - LM-WMA-ZZ-M3-W-904...
 - LM-WMA-ZZ-M3-X-1001...
 - LM-WMA-ZZ-M3-X-1002...
- ▼ 03 - PUBLISHED
 - ▶ 01 - Architect
 - ▶ 02 - Ingenieur
 - ▼ 03 - Aannemer
 - LM-WMA-ZZ-M3-G-0302...
 - LM-WMA-ZZ-M3-W-090...
 - LM-WMA-ZZ-M3-W-092...
 - LM-WMA-ZZ-M3-W-094...
 - LM-WMA-ZZ-M3-W-094...
 - ▼ 04 - Landmeter
 - LM-WMA-ZZ-M3-G-0301...
- ▶ 04 - ARCHIVED

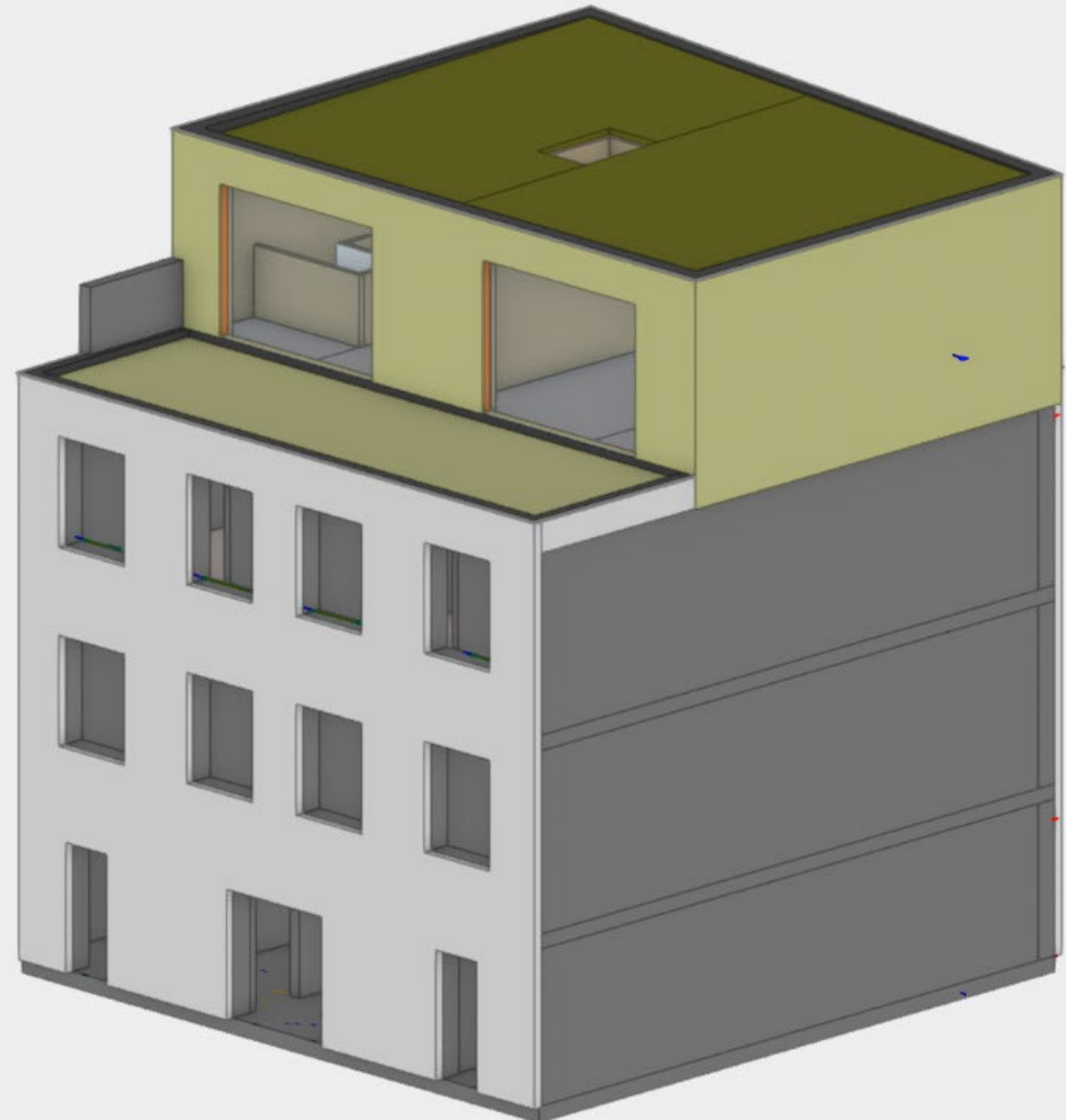




Models

Everything in project

- ▶ 01 - WIP
- ▼ 02 - SHARED
 - ▶ 01 - Architect
 - ▶ 02 - Ingenieur
- ▼ 03 - Aannemer
 - LM-WMA-ZZ-M3-W-904...
 - LM-WMA-ZZ-M3-X-1001...
 - LM-WMA-ZZ-M3-X-1002...
- ▼ 03 - PUBLISHED
 - ▶ 01 - Architect
 - ▶ 02 - Ingenieur
 - ▼ 03 - Aannemer
 - LM-WMA-ZZ-M3-G-0302...
 - LM-WMA-ZZ-M3-W-090...
 - LM-WMA-ZZ-M3-W-092...
 - LM-WMA-ZZ-M3-W-094...
 - LM-WMA-ZZ-M3-W-094...
 - 04 - Landmeter
 - LM-WMA-ZZ-M3-G-0301...
 - ▶ 04 - ARCHIVED

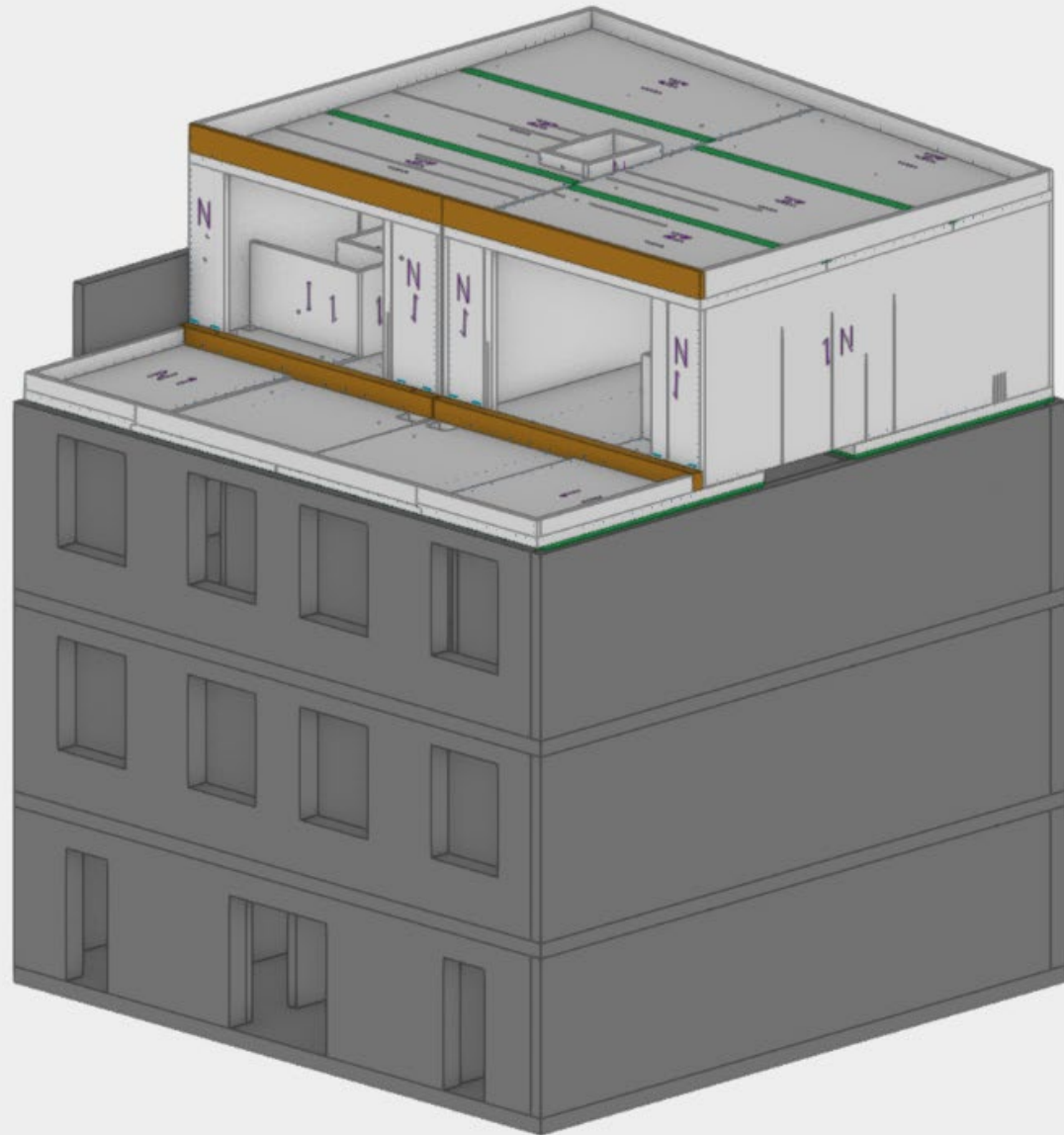




Models

Everything in project

- ▶ 01 - WIP
- ▼ 02 - SHARED
 - ▶ 01 - Architect
 - ▶ 02 - Ingenieur
- ▼ 03 - Aannemer
 - LM-WMA-ZZ-M3-W-904...
 - LM-WMA-ZZ-M3-X-1001...
 - LM-WMA-ZZ-M3-X-1002...
- ▼ 03 - PUBLISHED
 - ▶ 01 - Architect
 - ▶ 02 - Ingenieur
 - ▼ 03 - Aannemer
 - LM-WMA-ZZ-M3-G-0302...
 - LM-WMA-ZZ-M3-W-090...
 - LM-WMA-ZZ-M3-W-092...
 - LM-WMA-ZZ-M3-W-094...
 - LM-WMA-ZZ-M3-W-094...
 - ▼ 04 - Landmeter
 - LM-WMA-ZZ-M3-G-0301...
 - ▶ 04 - ARCHIVED





Models

Everything in project

- ▶ 01 - WIP
- ▼ 02 - SHARED
 - ▶ 01 - Architect
 - ▶ 02 - Ingenieur
 - ▼ 03 - Aannemer
 - LM-WMA-ZZ-M3-W-904...
 - LM-WMA-ZZ-M3-X-1001...
 - LM-WMA-ZZ-M3-X-1002...
 - ▼ 03 - PUBLISHED
 - ▶ 01 - Architect
 - ▶ 02 - Ingenieur
 - ▼ 03 - Aannemer
 - LM-WMA-ZZ-M3-G-0302...
 - LM-WMA-ZZ-M3-W-090...
 - LM-WMA-ZZ-M3-W-092...
 - LM-WMA-ZZ-M3-W-094...
 - LM-WMA-ZZ-M3-W-094...
 - ▼ 04 - Landmeter
 - LM-WMA-ZZ-M3-G-0301...
 - ▶ 04 - ARCHIVED





Models

Everything in project

- ▶ 01 - WIP
- ▼ 02 - SHARED
 - ▶ 01 - Architect
 - ▶ 02 - Ingenieur
- ▼ 03 - Aannemer
 - LM-WMA-ZZ-M3-W-904...
 - LM-WMA-ZZ-M3-X-1001...
 - LM-WMA-ZZ-M3-X-1002...
- ▼ 03 - PUBLISHED
 - ▶ 01 - Architect
 - ▶ 02 - Ingenieur
 - ▼ 03 - Aannemer
 - LM-WMA-ZZ-M3-G-0302...
 - LM-WMA-ZZ-M3-W-090...
 - LM-WMA-ZZ-M3-W-092...
 - LM-WMA-ZZ-M3-W-094...
 - LM-WMA-ZZ-M3-W-094...
 - ▼ 04 - Landmeter
 - LM-WMA-ZZ-M3-G-0301...
- ▶ 04 - ARCHIVED

