

Bedrijfs-case: mock-up CLT

Slotevent RecurWood | 26 mei 2023 | Buildwise Zaventem

Labo akoestiek
Arne Dijckmans

Disclaimer & copyright

De syllabi die verspreid worden bij uiteenzettingen die gegeven worden door Buildwise maken geen deel uit van de officiële publicatierreeksen van Buildwise en kunnen dus niet als referentie worden gebruikt.

Reproductie of vertaling, geheel of gedeeltelijk, is alleen toegestaan met toestemming van Buildwise.

© 2023 Buildwise

Akoestisch ontwerp en evaluatie van CLT bouwconcepten

Laboprestatie

- (Innovatieve) vloer- en wandopbouwen
- Lucht- en contactgeluidisolatie (R , L_n)



Akoestisch ontwerp en evaluatie van CLT bouwconcepten

In situ prestatie

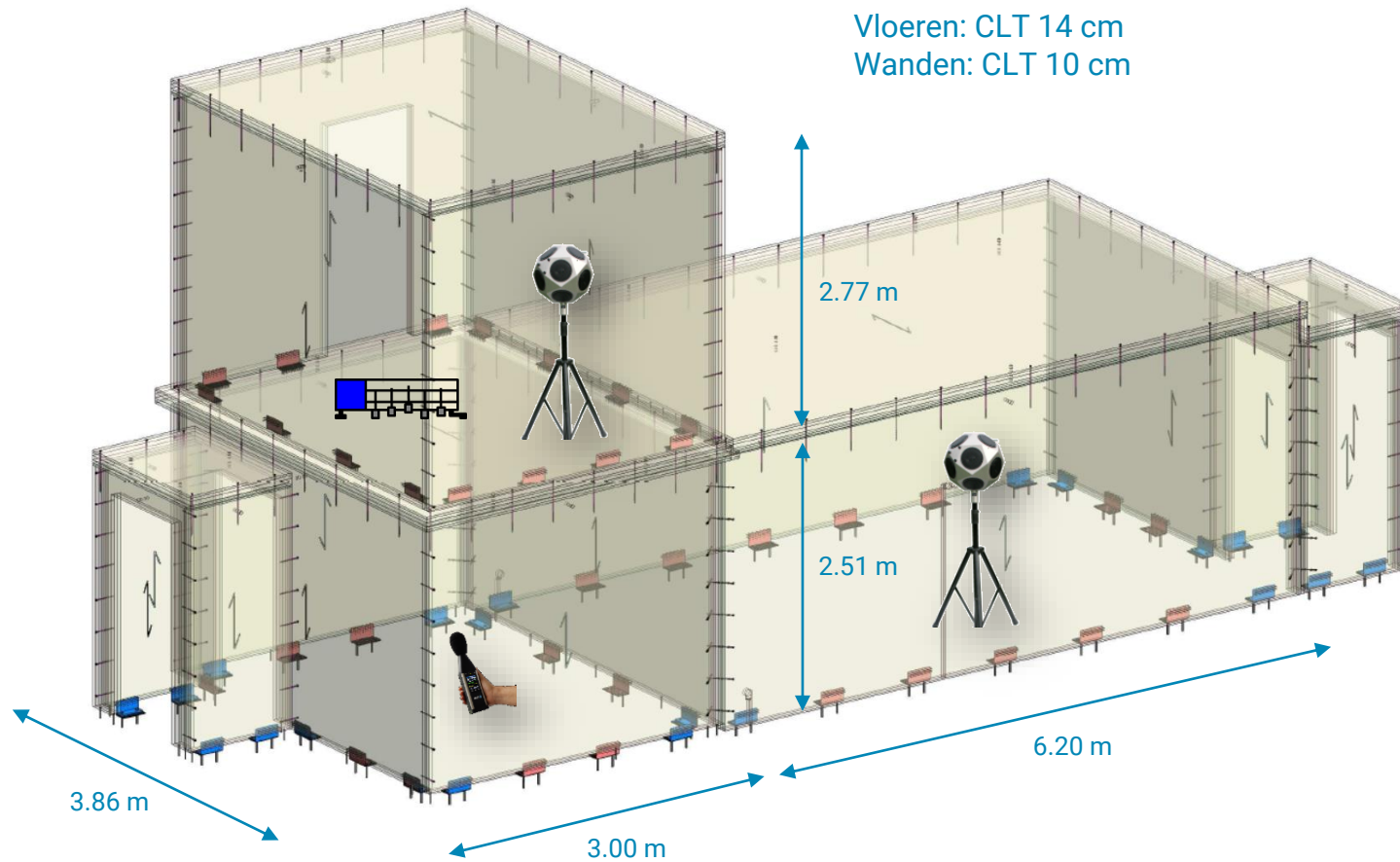
- Bouwconcept
- Lucht- en contactgeluidisolatie (D_{nT} , L'_{nT})



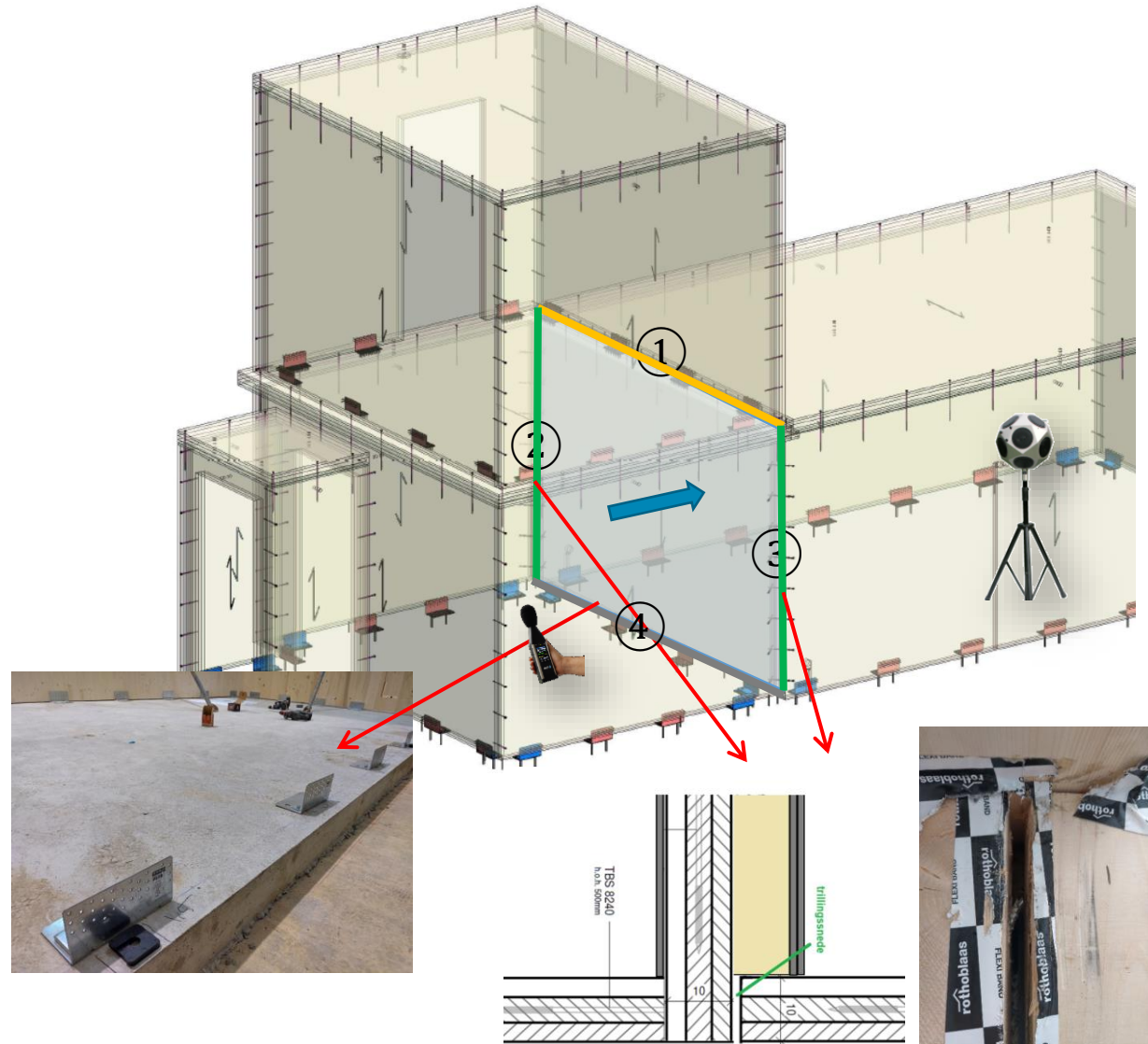
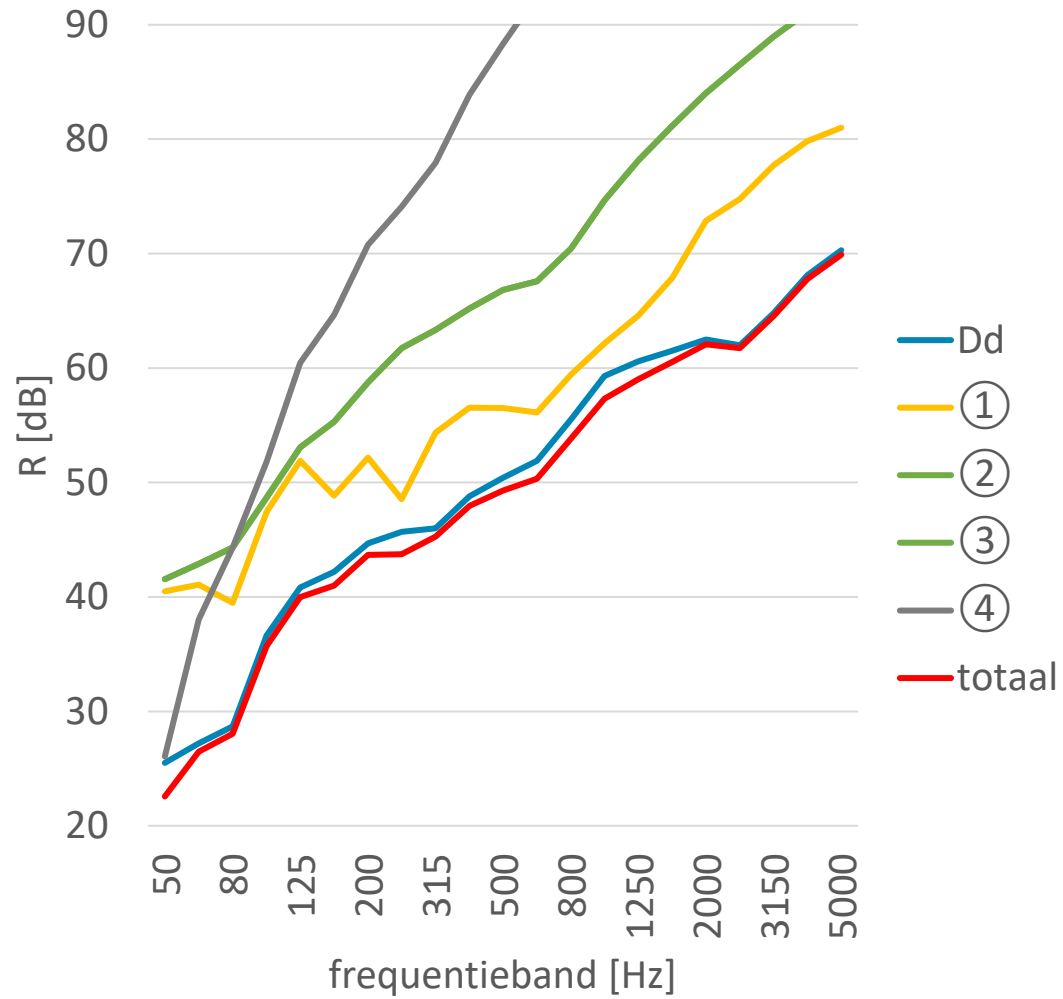
Mock-up



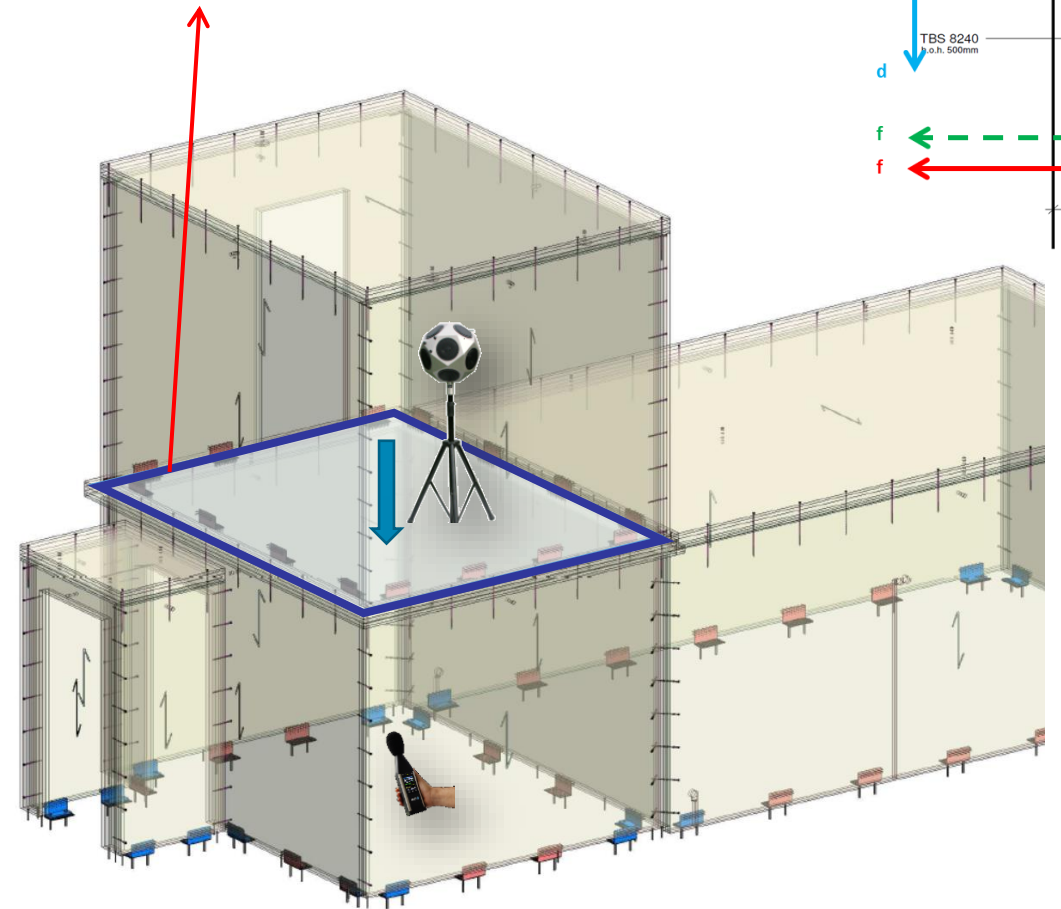
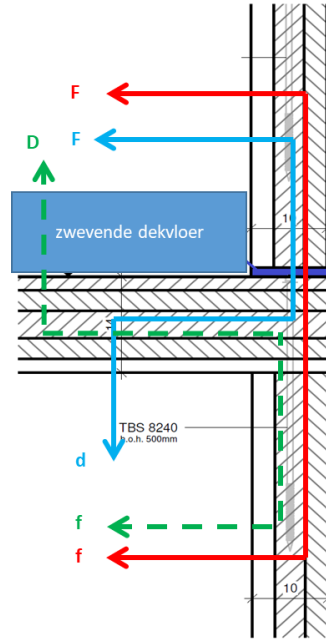
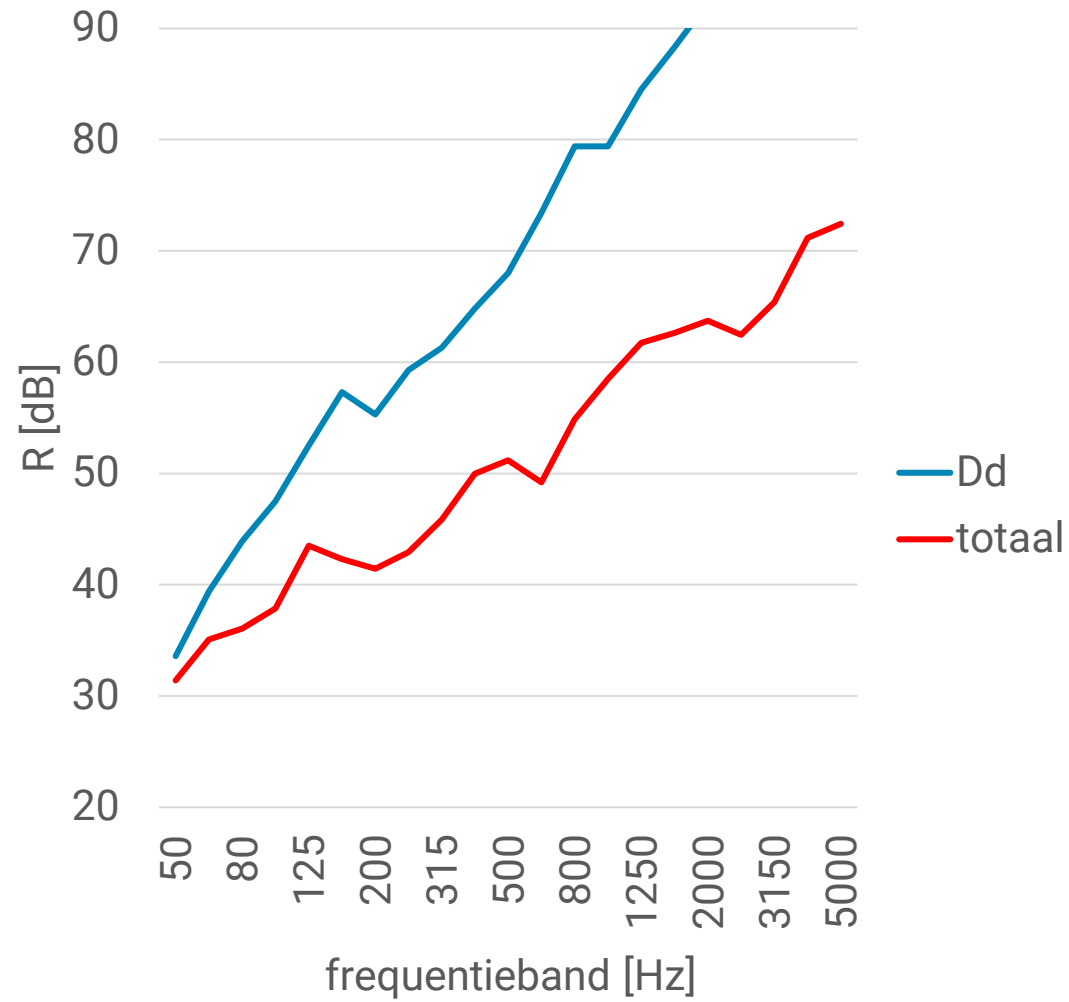
Mock-up



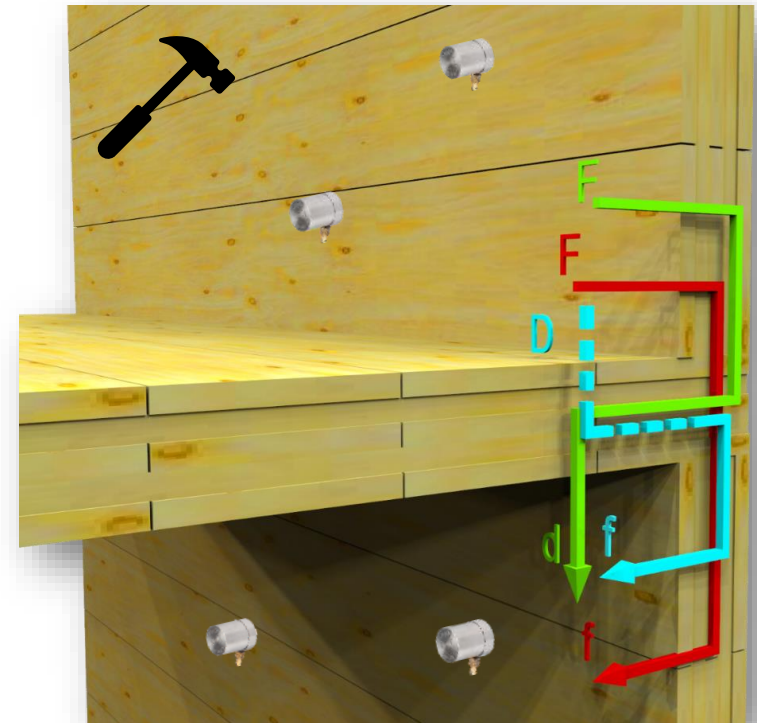
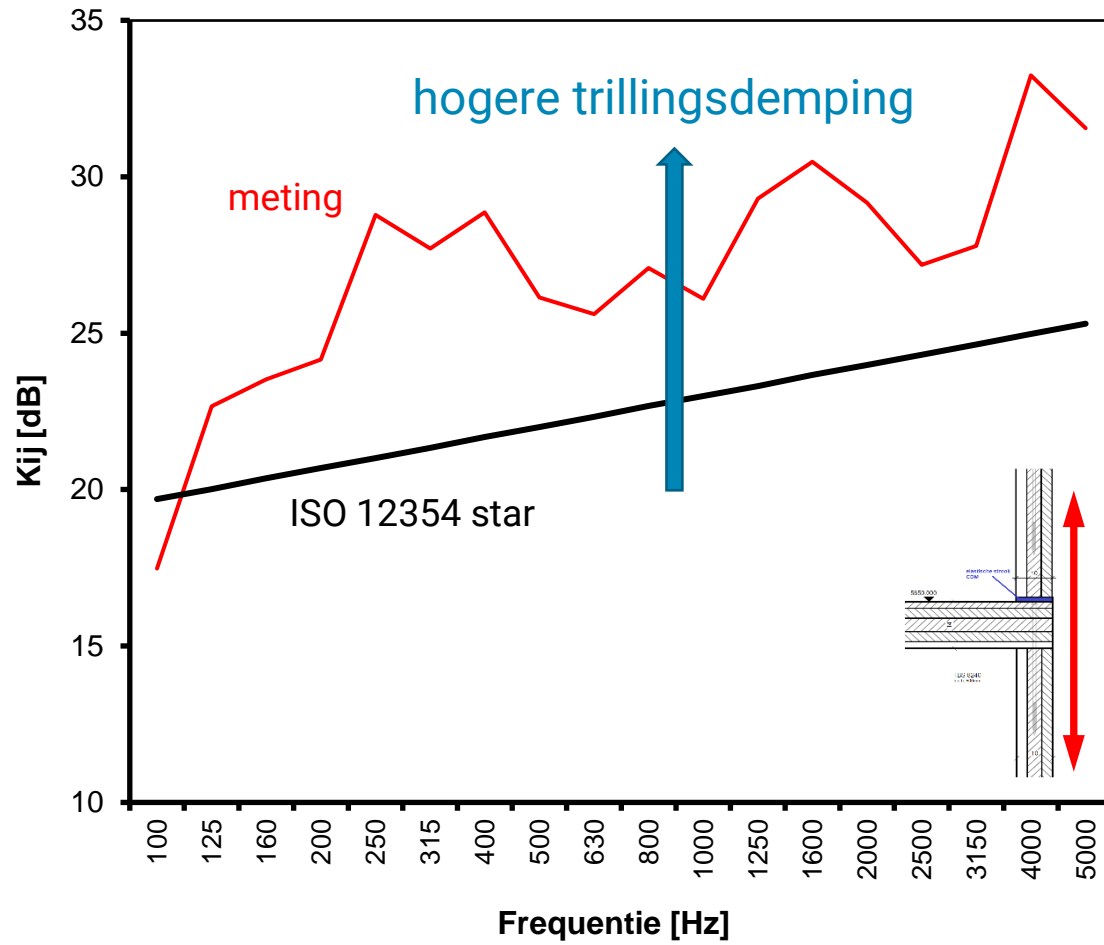
Luchtgeluidisolatie horizontaal



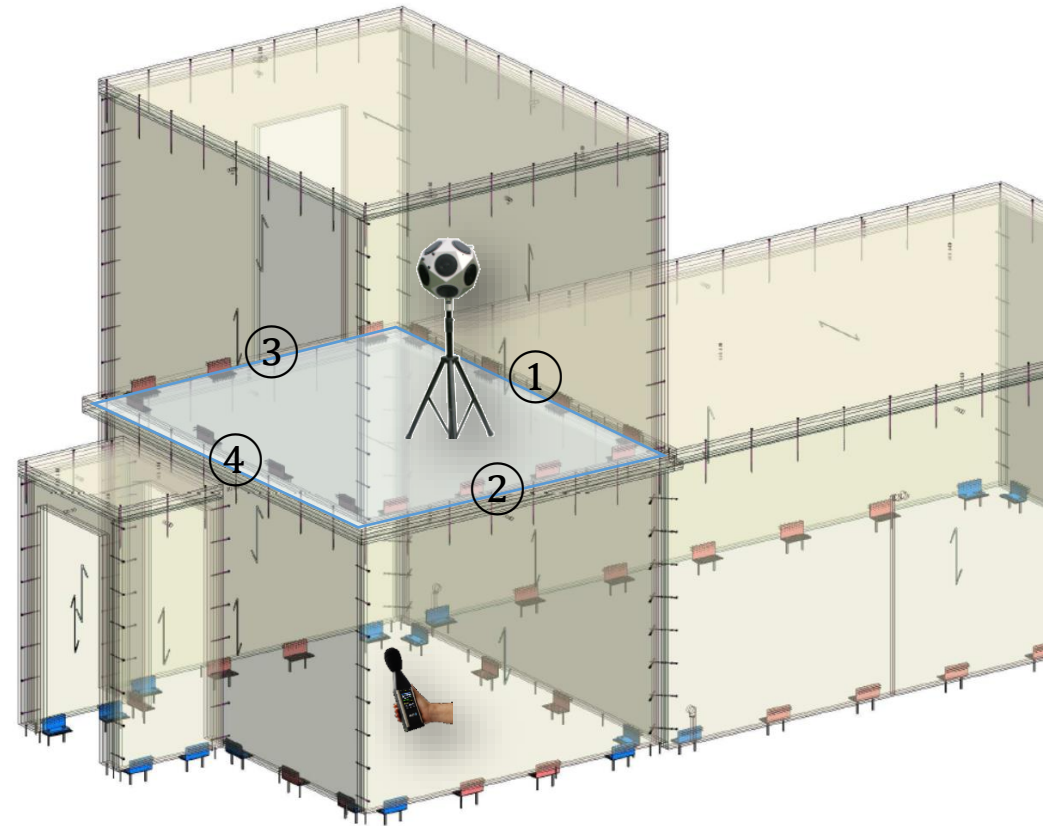
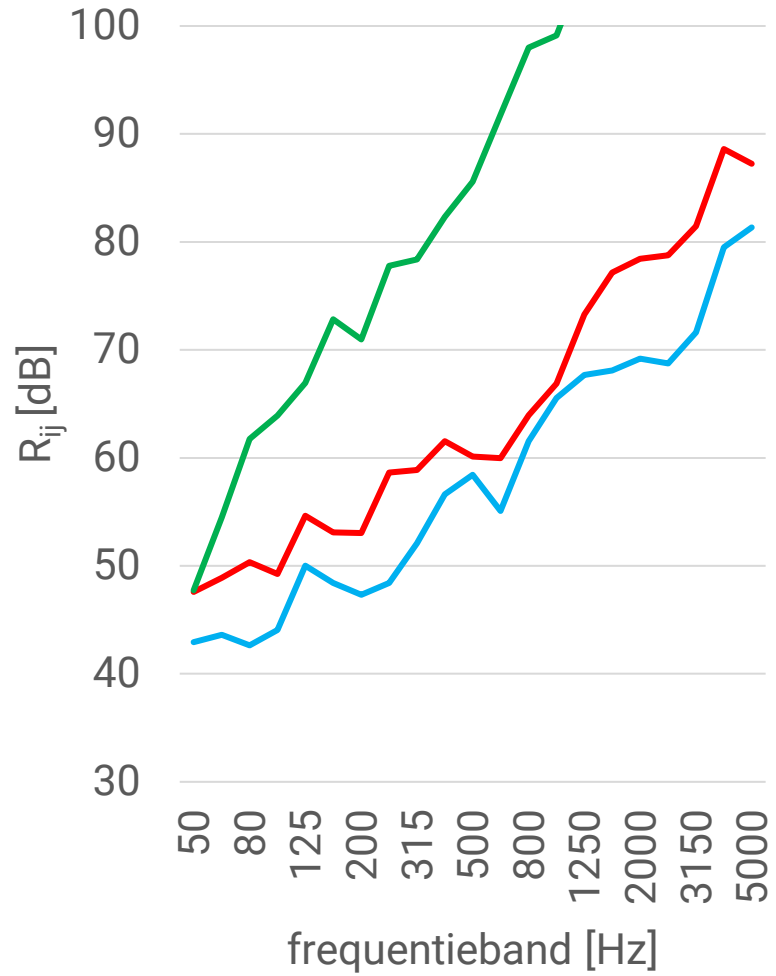
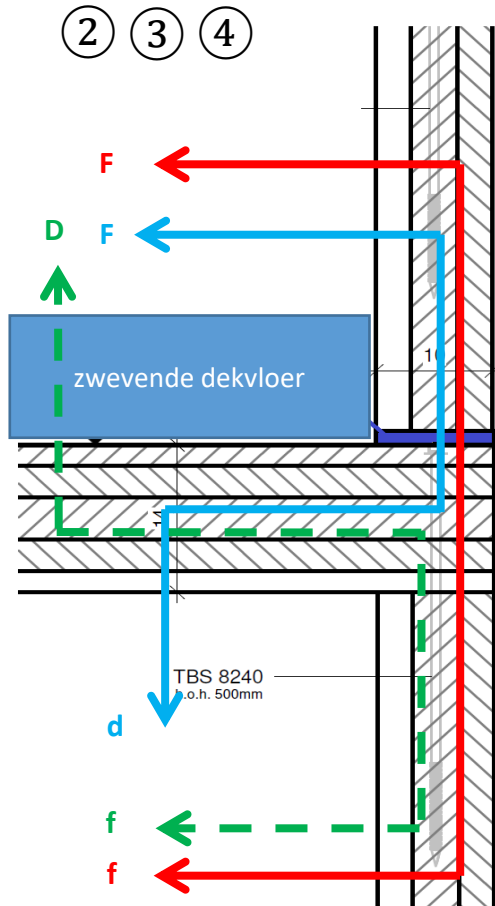
Luchtgeluidisolatie verticaal



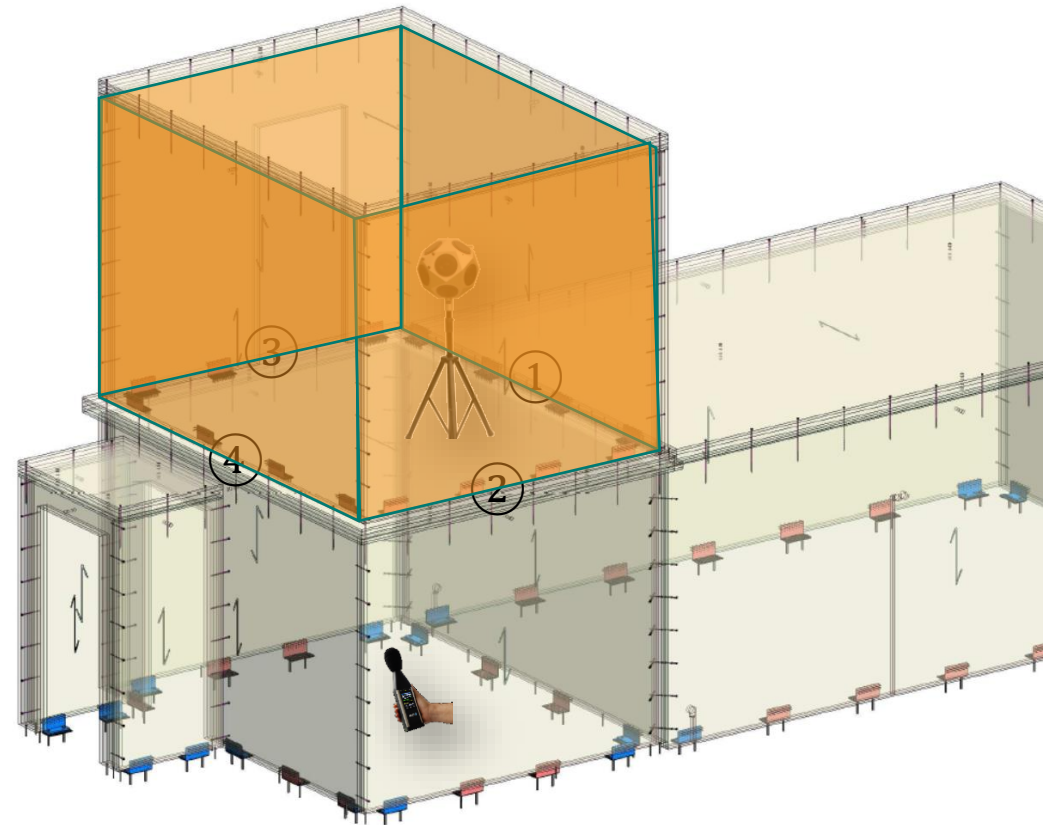
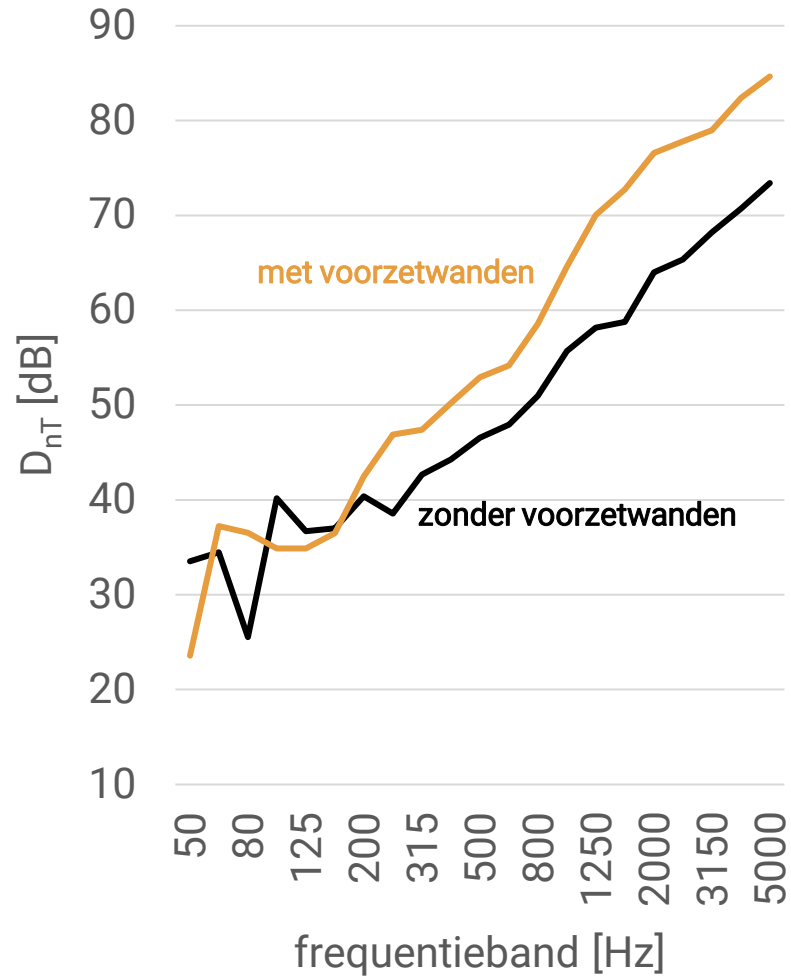
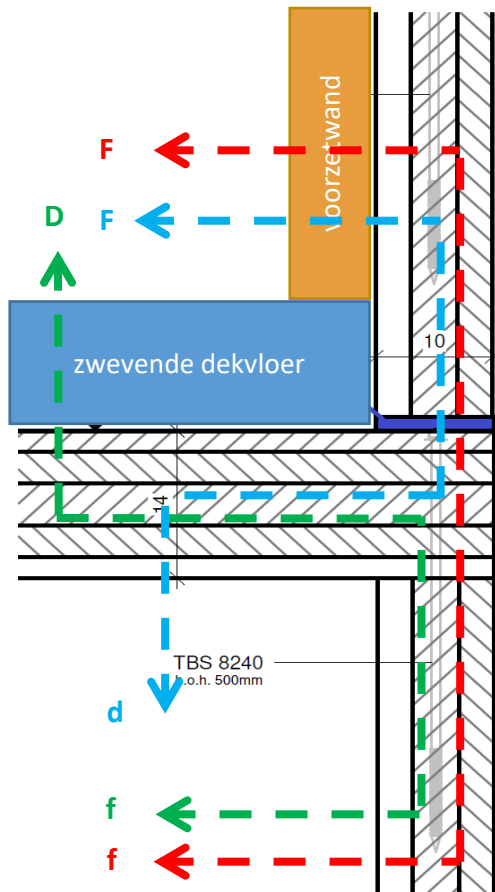
Trillingsmetingen



Luchtgeluidisolatie verticaal



Luchtgeluidisolatie verticaal





Arne Dijckmans arne.dijckmans@buildwise.be
Kristel Verbeek kristel.verbeek@hooyberghsbouw.be

Disclaimer & copyright

De syllabi die verspreid worden bij uiteenzettingen die gegeven worden door Buildwise maken geen deel uit van de officiële publicatierreeksen van Buildwise en kunnen dus niet als referentie worden gebruikt.

Reproductie of vertaling, geheel of gedeeltelijk, is alleen toegestaan met toestemming van Buildwise.

© 2023 Buildwise